



WELL COVERED.

WELL DONE!

Ulf Harig
uharig@wlgore.com



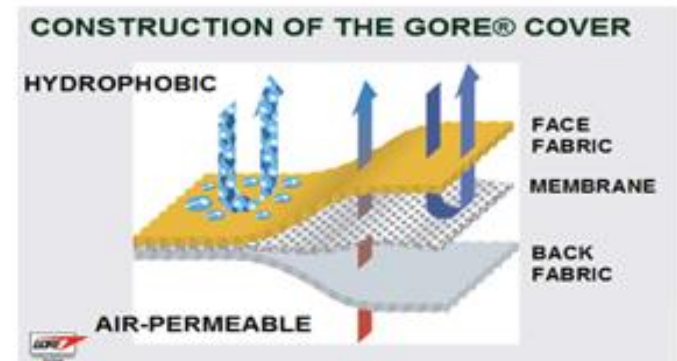
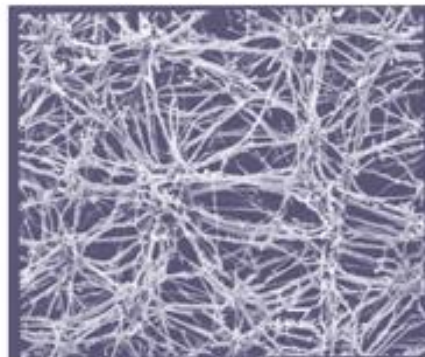
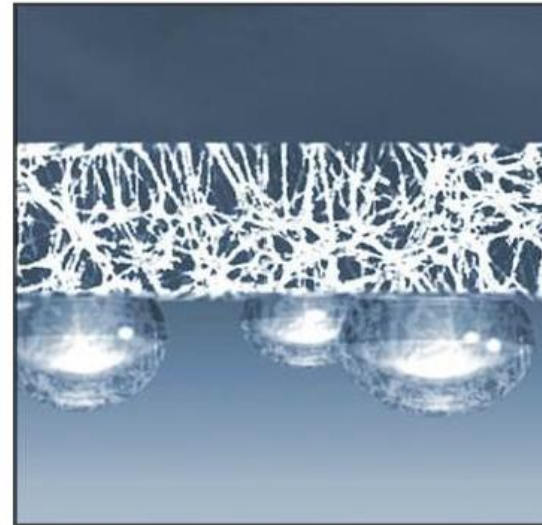
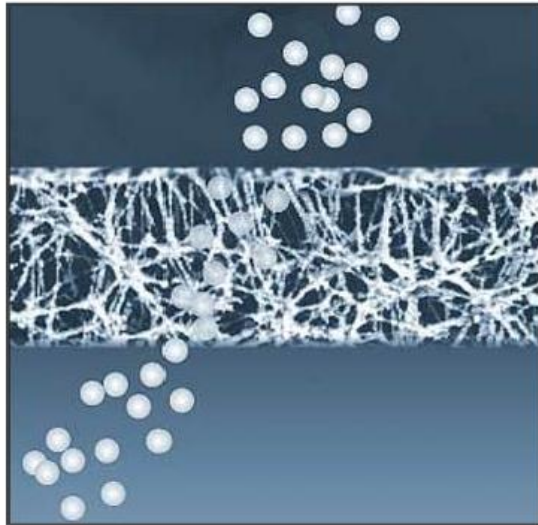
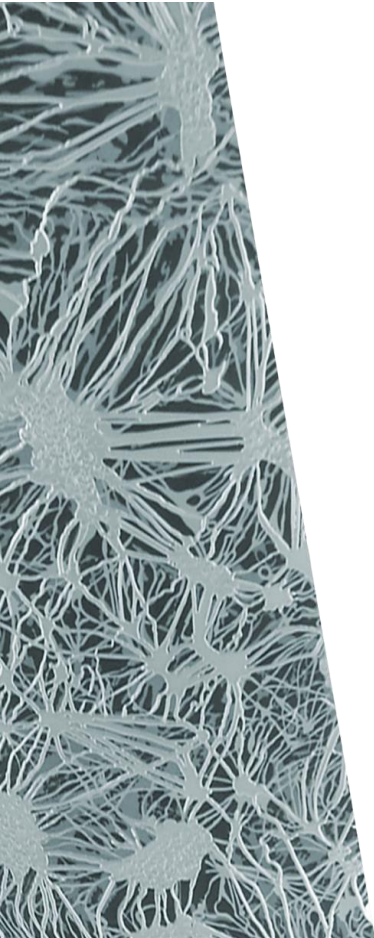
- Älteste Referenz in Deutschland seit 23 Jahren in Betrieb (Marburg)
- > 300 Referenzen Global (2.000 t/y – 500.000 t/y)
- Gemäß VDI Richtlinie 3475, Blatt 6, Ziffer 8.4 wird die “Einkapselung mit semipermeabler Membrane” als betriebliche Einhausung bewertet, die hinsichtlich der Emissionskontrolle mindestens so effektiv wie ein Gebäude mit Biofilter ist.
- Excellente Kompostqualität

Ein GORE® Cover System beinhaltet u.a. folgende Leistungen und Komponenten



- Positive Belüftung
- Temperatur und O₂ Messung über Sonden
- Einführung und Trainingsprogram durch unsere Partner
-und die GORE® Cover Plane

GORE® Cover (mit semipermeabler, atmungsaktive Membrane)



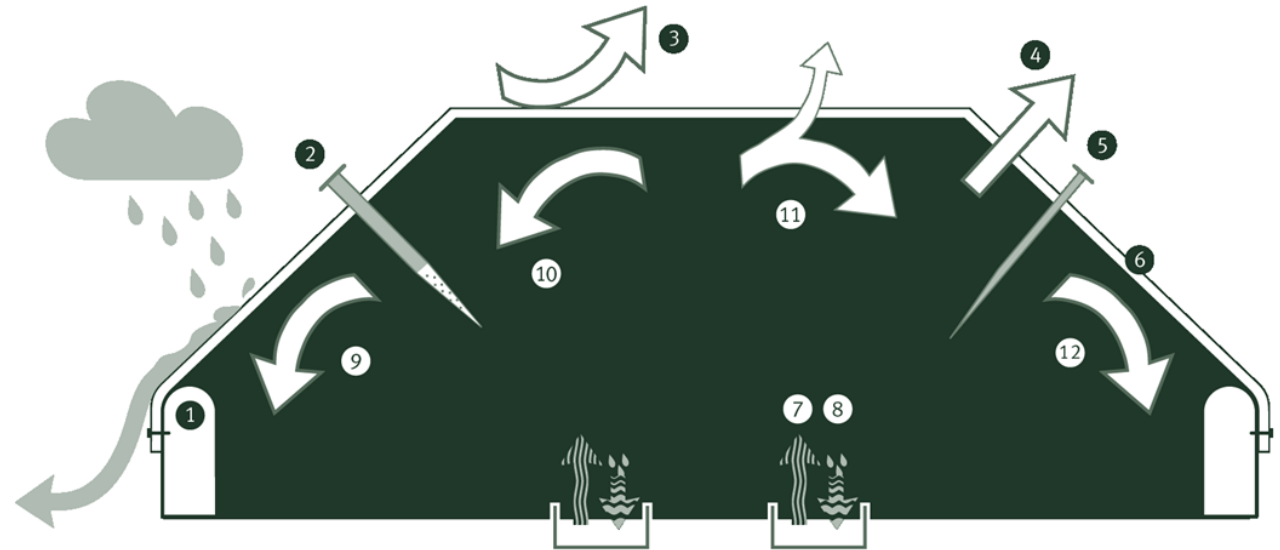
Each membrane pore is 20,000 times smaller than the smallest water drop.

Funktion und Vorteile?



Geruchskontrolle ohne Biofilter

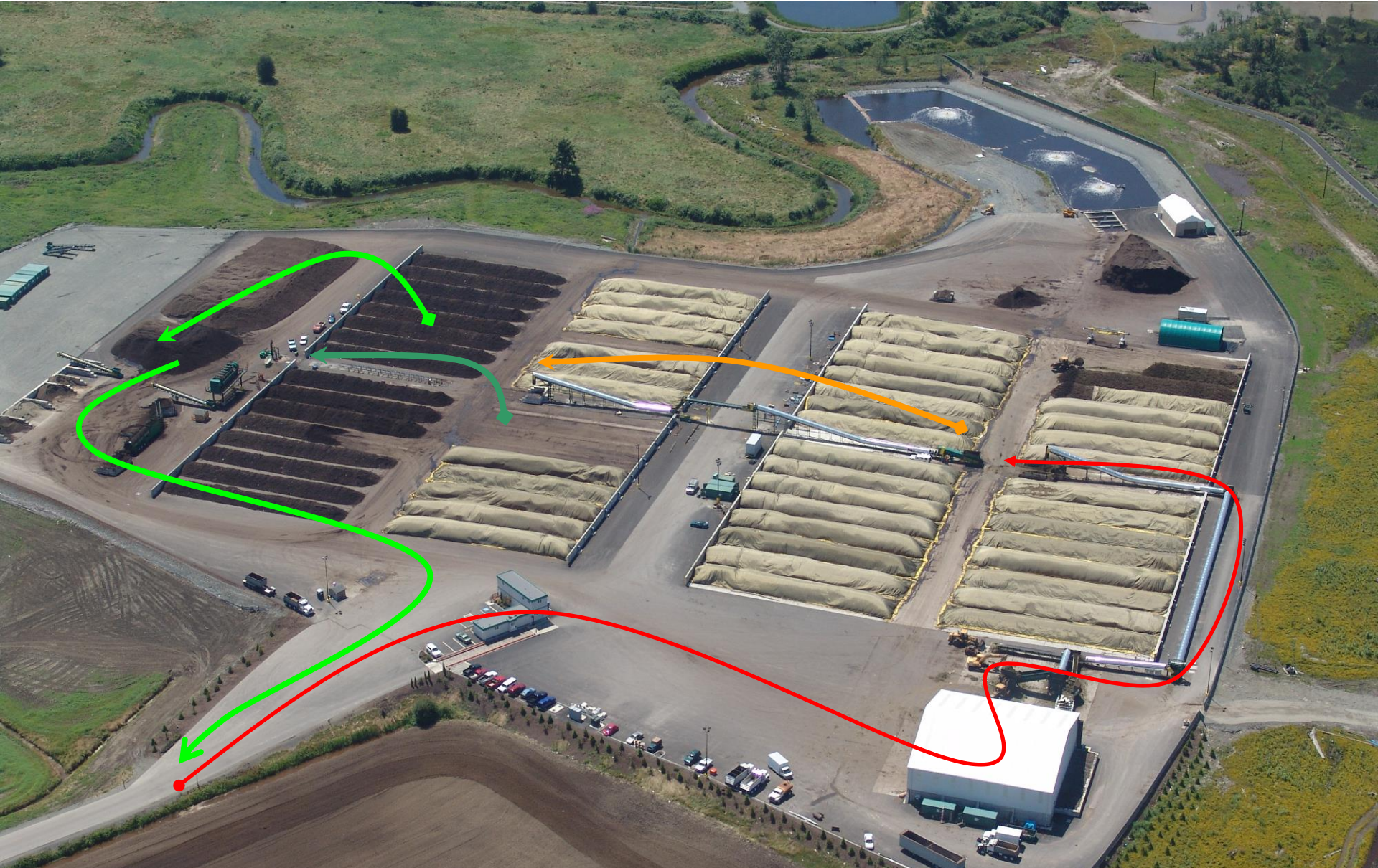
- 1 Side wall
- 2 Oxygen sensor
- 3 Weather resistant impact
- 4 Air
- 5 Temperature sensor
- 6 GORE® Cover
- 7 Positive aeration
- 8 Leachate runoff
- 9 Heat, hygienisation
- 10 Odour / emission control
- 11 Moisture retention
- 12 Dust, germs, bacterias, bioaerosols



©2018 W. L. Gore & Associates GmbH. GORE® and designs are trademarks of W. L. Gore & Associates



The GORE® Cover process



Niagra, Canada, Bioabfall + Grüngut



- GORE® Cover
- Walker, Can
- 40.000 t/y
- since 2009
- 16 Windrows



Anlage Dessau, Grüngut und Gärreste (ca. 10.000 t/y)



Nach Vergärung, Grüngut + Biotonne



- GORE® Cover
- Marburg, D
- 10.000 t/y
- since June '98
- 4 Windrows
- dry fermentation since 2010





Bioabfall Kompostierung in Kalifornien, (ca. 20,000 t/y)



Oberstes Ziel ist die VOC Kontrolle





WELL COVERED.

WELL DONE!

Ulf Harig
uharig@wlgore.com

8 weeks treatment time

